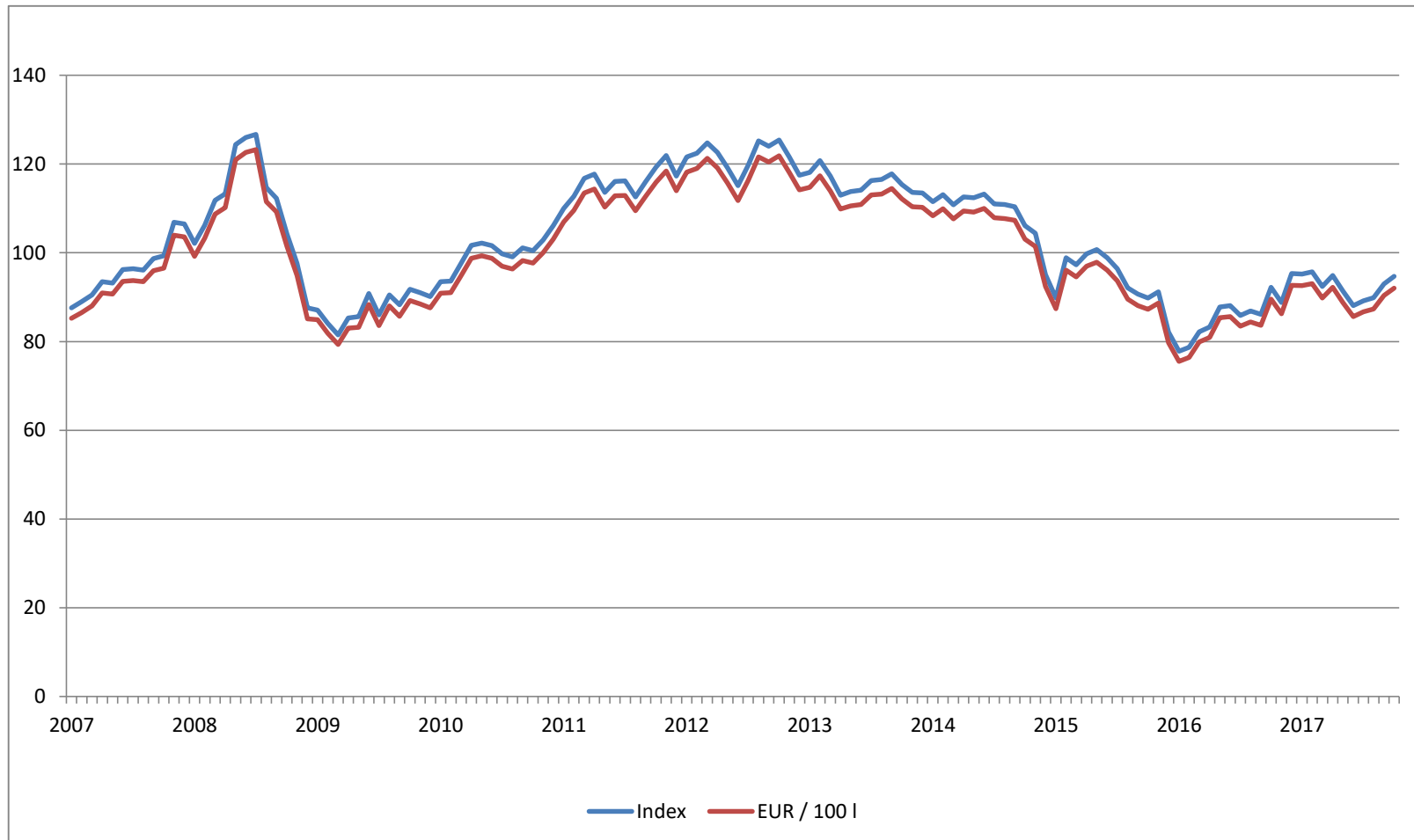


**Entwicklung der Dieselpreise bei Abgabe an Großverbraucher seit Januar 2007 (Index 2010 = 100)**

2007	Monat	Jan	Feb	Mrz	Apr	Mai	Jun	Jul	Aug	Sep	Okt	Nov	Dez	Durchschnitts- jahrespreise
	<i>Index</i>	87,6	89,0	90,5	93,5	93,2	96,2	96,4	96,1	98,7	99,3	106,9	106,5	
	<i>EUR / 100 l</i>	85,26	86,54	88,06	90,96	90,70	93,55	93,74	93,46	95,98	96,51	103,96	103,56	93,52
2008	Monat	Jan	Feb	Mrz	Apr	Mai	Jun	Jul	Aug	Sep	Okt	Nov	Dez	2008
	<i>Index</i>	102,1	106,2	111,8	113,3	124,4	126,0	126,7	114,7	112,3	104,3	97,6	87,6	
	<i>EUR / 100 l</i>	99,21	103,29	108,70	110,17	120,95	122,59	123,23	111,54	109,24	101,50	94,86	85,14	
2009	Monat	Jan	Feb	Mrz	Apr	Mai	Jun	Jul	Aug	Sep	Okt	Nov	Dez	2009
	<i>Index</i>	87,1	84,1	81,5	85,3	85,6	90,8	86,0	90,5	88,3	91,8	91,0	90,1	
	<i>EUR / 100 l</i>	84,90	81,87	79,31	83,01	83,22	88,34	83,62	88,05	85,70	89,23	88,48	87,58	
2010	Monat	Jan	Feb	Mrz	Apr	Mai	Jun	Jul	Aug	Sep	Okt	Nov	Dez	2010
	<i>Index</i>	93,5	93,6	97,7	101,7	102,2	101,6	99,8	99,1	101,1	100,5	102,9	106,1	
	<i>EUR / 100 l</i>	90,90	91,01	94,90	98,78	99,31	98,74	97,00	96,33	98,28	97,69	100,03	103,09	
2011	Monat	Jan	Feb	Mrz	Apr	Mai	Jun	Jul	Aug	Sep	Okt	Nov	Dez	2011
	<i>Index</i>	110,0	112,7	116,8	117,7	113,6	116,1	116,2	112,6	116,0	119,3	121,9	117,3	
	<i>EUR / 100 l</i>	106,92	109,55	113,49	114,39	110,33	112,84	112,88	109,45	112,72	115,92	118,45	113,99	
2012	Monat	Jan	Feb	Mrz	Apr	Mai	Jun	Jul	Aug	Sep	Okt	Nov	Dez	2012
	<i>Index</i>	121,6	122,4	124,8	122,6	119,1	115,1	119,7	125,2	124,0	125,4	121,6	117,5	
	<i>EUR / 100 l</i>	118,19	118,99	121,27	119,12	115,71	111,79	116,26	121,61	120,45	121,86	118,12	114,19	
2013	Monat	Jan	Feb	Mrz	Apr	Mai	Jun	Jul	Aug	Sep	Okt	Nov	Dez	2013
	<i>Index</i>	118,1	120,8	117,3	113,0	113,8	114,1	116,3	116,5	117,8	115,4	113,6	113,5	
	<i>EUR / 100 l</i>	114,72	117,38	113,94	109,83	110,57	110,88	113,02	113,22	114,48	112,17	110,40	110,27	
2014	Monat	Jan	Feb	Mrz	Apr	Mai	Jun	Jul	Aug	Sep	Okt	Nov	Dez	2014
	<i>Index</i>	111,5	113,1	110,8	112,6	112,4	113,2	111,0	110,9	110,4	106,1	104,4	95,1	
	<i>EUR / 100 l</i>	108,36	109,91	107,63	109,40	109,19	109,96	107,87	107,71	107,30	103,10	101,42	92,43	
2015	Monat	Jan	Feb	Mrz	Apr	Mai	Jun	Jul	Aug	Sep	Okt	Nov	Dez	2015
	<i>Index</i>	89,8	98,9	97,3	99,8	100,7	98,9	96,4	92,1	90,7	89,8	91,2	82,1	
	<i>EUR / 100 l</i>	87,40	96,12	94,57	97,01	97,87	96,10	93,68	89,54	88,10	87,25	88,68	79,75	
2016	Monat	Jan	Feb	Mrz	Apr	Mai	Jun	Jul	Aug	Sep	Okt	Nov	Dez	2016
	<i>Index</i>	77,8	78,7	82,2	83,3	87,8	88,1	85,9	86,9	86,1	92,2	88,8	95,3	
	<i>EUR / 100 l</i>	75,55	76,43	79,93	80,92	85,35	85,60	83,47	84,40	83,66	89,56	86,27	92,65	
2017	Monat	Jan	Feb	Mrz	Apr	Mai	Jun	Jul	Aug	Sep	Okt	Nov	Dez	2017
	<i>Index</i>	95,20	95,7	92,4	94,9	91,4	88,1	89,2	89,9	93,0	94,7	95,4	96,2	
	<i>EUR / 100 l</i>	92,57	93,02	89,82	92,21	88,77	85,59	86,7	87,36	90,4	92,01	92,68	93,52	

### Entwicklung der Dieselpreise bei Abgabe an Großverbraucher seit Januar 2007 (Index 2010 = 100)



Berlin, 19. Januar 2018 Quelle: Statistisches Bundesamt; Preisangabe ohne Umsatzsteuer